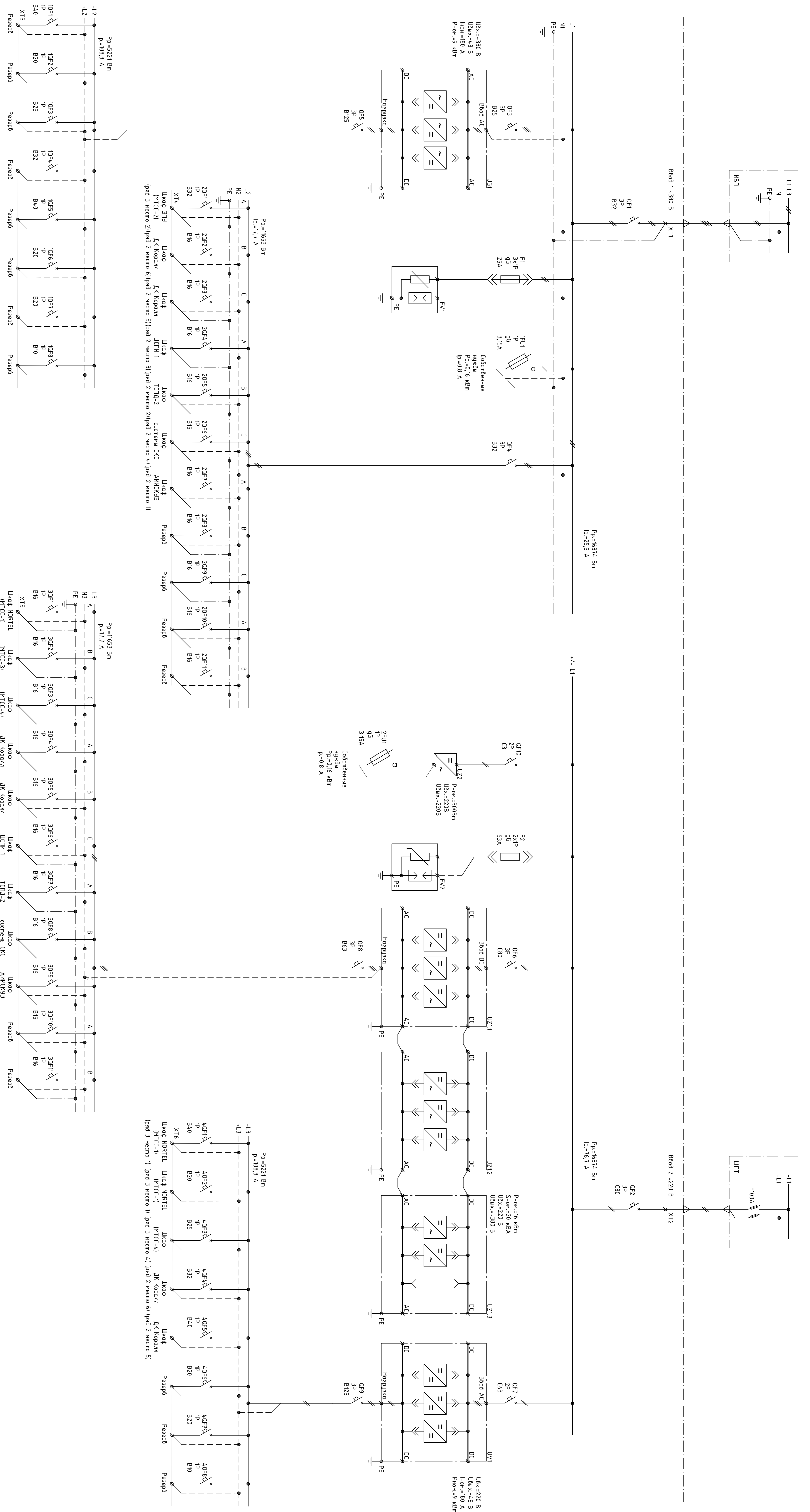


| | | | |
|--------------|--------------|--------------|-------------|
| Инв. № подл. | Подп. и дата | Взам. инв. № | Согласовано |
| | | | |



- Примечания
1. ЦГТ - заводно-выпускное устройство
 2. UZ1 - цифровая система
 3. UZ1 - цифровая система
 4. Модуль выпрямителя ЦГТ, цифровой UZ1, цифровой UZ1 синхронизированы по CAN-шине для параллельной работы на одну нагрузку и ременной нагрузке без ограничения.
 5. Мощность сетевых вводов соответствует мощности нагрузки.

| | | | | | | | |
|--|--|---------------|--|--|--|------|--|
| Лист | | Кол-во листов | | Подпись | | Дата | |
| | | | | | | | |
| Система автоматизированного проектирования | | | | Система автоматизированного проектирования | | | |
| Проверено | | | | Проверено | | | |
| Начертано | | | | Начертано | | | |
| Схема электрическая принципиальная | | | | Схема электрическая принципиальная | | | |
| Обозначения: Глобальные | | | | Обозначения: Глобальные | | | |
| Формат А1 | | | | Формат А1 | | | |
| СТЭП-[380V/220]L48-2-180V/220-2010I | | | | | | | |
| Система автоматизированного проектирования | | | | Система автоматизированного проектирования | | | |
| Проверено | | | | Проверено | | | |
| Начертано | | | | Начертано | | | |
| Схема электрическая принципиальная | | | | Схема электрическая принципиальная | | | |
| Обозначения: Глобальные | | | | Обозначения: Глобальные | | | |
| Формат А1 | | | | Формат А1 | | | |